

INFOS

Inauguration Maison Municipale de Raba

Mercredi 07/05/25 à partir de 16h30

Animations sur place

Spectacle Espace Séniors

Mercredi 07/05/25

Breakdance et danse orientale

Loto

Samedi 10/05/25

Salle François Mauriac

Vide Greniers samedi 24/05/25

Ouverture des inscriptions le mardi 13/05/25

Politique tarifaire relative aux activités de plus de 10 €

	QF 1 0 - 799	QF 2 800 - 1599	QF 3 1600 - 2499	QF 4 2500 et +
TARIFS	11 €	13 €	15 €	16 €
	12 €	14 €	16 €	17 €
	14 €	16 €	18 €	19 €
	17 €	19 €	21 €	22 €

QF : Quotient familial

HORAIRES ACCUEILS JEUNES

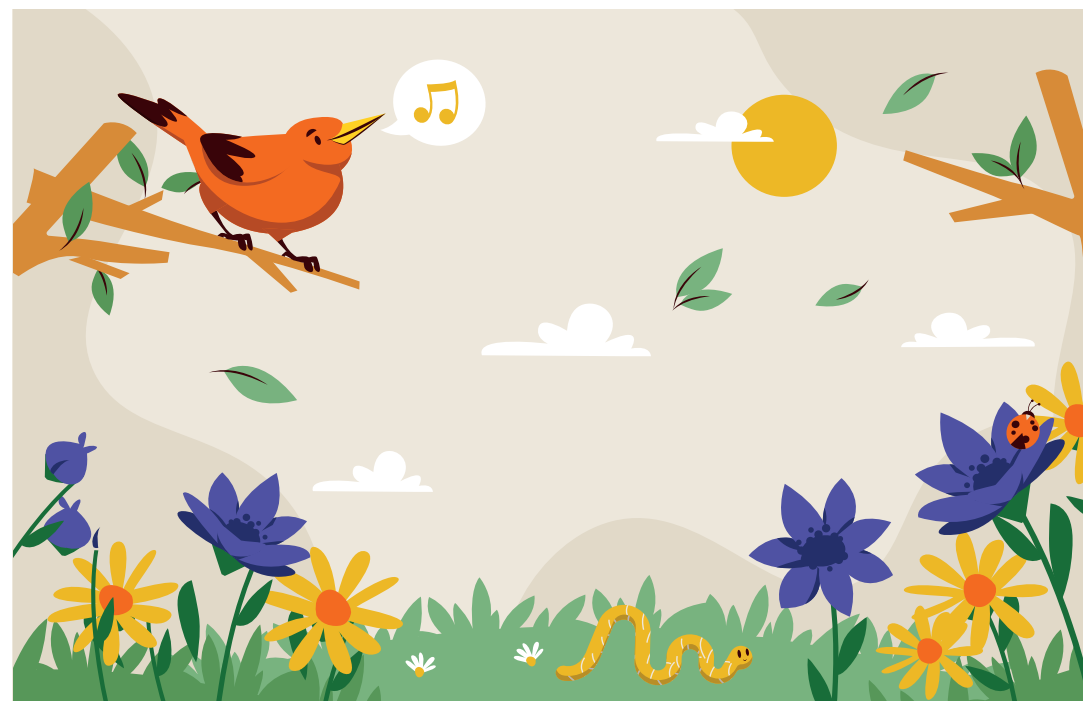
Pendant les vacances scolaires (Centre et Coin)

Du lundi au samedi : 14h - 18h



INSCRIPTIONS À PARTIR DU **SAMEDI 12 AVRIL À 10H**

Désormais, un tirage au sort débutera à 10h.
à chaque inscription validée, un ticket sera tiré
pour déterminer le prochain passage.



VACANCES DE PRINTEMPS au CAJ

Du mardi 22 avril au samedi 3 mai 2025

Le Centre
84 rue Camille Pelletan
33400 Talence
05 57 35 13 21

Le Coin
221 avenue de Thouars
33400 Talence
05 56 84 64 24

cajtalence@hotmail.com
www.cajtalence.fr



Caj Talence - Loisirs Jeunes



caj_talence



Une seule grosse sortie au choix entre : Antilles de Jonzac ou Ciné Kébab ou Lasergame

	Centre (Forum)		Coin (Thouars)	Sorties / Soirées
Mardi 22/04	Pâtisserie (au choix) 10h - 11h 6 places - 3 € 11h - 12h 6 places - 3 €	<i>Journée foot</i> City stade 10h - 12h 12 places	Grand jeu (défis et jeux sportifs) 14h - 18h 12 places	Festival Court-métrage à Cadillac 14h - 22h au Centre 8 places - 2 € Prévoir pique-nique
	<i>Journée foot</i> Tournoi FC25 14h - 19h 16 places - 2 €	<i>Journée foot</i> Diffusion Match + Repas 19h30 - 23h 16 places - 6 €		
	Fresque participative 14h - 17h 6 places - 1 €			
Mercredi 23/04	Fais tes devoirs 10h - 12h 6 places		Viens créer ton boomerang 14h30 - 17h 6 places - 2 €	Ivazio Island « Color Room » <i>Création d'une oeuvre sur toile à l'aide d'ustensiles insolites</i> 14h - 17h au Centre 8 places - 14 €/16 €/18 €/19 € Selon QF Navette 14h15 - 16h45 au Coin
	Danse orientale (suite chorégraphie) 10h30 - 12h RDV à Chantecler			
	Badminton 10h - 12h 14 places - 1 € RDV salle Coubertin			
	Fresque participative 14h - 17h 6 places - 1 €	Pâtisserie gaufre party 14h30 - 16h30 6 places - 3 €		
Jeudi 24/04	Tournoi de Ping-Pong 10h - 12h 8 places RDV à Victor Louis		Grand Jeu « L'homme en noir » 14h30 - 16h30 16 places	<i>Soirée interco</i> Boom Fluo Gradignan Auberge espagnole 18h15 - 23h30 au Centre 8 places - 5 € Navette 18h30 - 23h15 au Coin
	Atelier Peinture acrylique 14h30 - 16h30 8 places - 2 €	Initiation au Judo 14h - 16h 12 places - 1 € RDV salle Gamma		
Vendredi 25/04	Un midi presque parfait (cours + cuisine + repas) 9h - 13h 12 places - 6 €		FERMÉ	Antilles de Jonzac 9h - 18h au Centre 15 places - 10 € Navette 9h15 - 17h45 au Coin Prévoir pique-nique Brevet de nage obligatoire
	Chasse au Trésor du pirate Trévor 14h30 - 17h 20 places			Soirée Open Mic à L'Inconnue 19h - 21h 15 au Centre 7 places Navette 19h15 - 21h au Coin

	Centre (Forum)		Coin (Thouars)	Sorties / Soirées
Lundi 28/04	Cap Sciences « Glacier ! Froid devant (ou pas) » 8h45 - 12h au Centre 8 places - 6 € Prévoir ticket de tram		Volley assis 10h - 12h 8 places	Sortie vélo « Amène ton vélo » 10h - 17h au Centre 7 places - 2 € Prévoir pique-nique
				<i>Journée interco</i> Tennis de table 10h - 17h30 au Centre 8 places - 2 € Navette 10h15 - 17h15 au Coin Prévoir pique-nique
Mardi 29/04	Pâtisserie (au choix) 10h - 11h 6 places - 3 € 11h - 12h 6 places - 3 €	Tir à l'arc (2 groupes) 14h - 15h30 4 places - 2 € 15h30 - 17h 4 places - 2 €	Dégagement en folie « Jeu de course » 14h30 - 17h 12 places	Sortie pêche 10h - 17h au Centre 7 places - 2 € Navette 10h15 - 16h45 au Coin Prévoir pique-nique
				Ciné kébab 17h30 - 22h30 au Centre 16 places - 11 €/13 €/15 €/16 € Selon QF
Mercredi 30/04	Danse orientale (suite chorégraphie) 10h30 - 12h RDV à Chantecler	Tournoi de Basket 10h - 12h 14 places - 1 € RDV salle Coubertin	Film + Pop corn 14h - 18h 12 places - 1 €	Sortie au Parc du Bourghail 10h - 17h au Centre 16 places - 2 € Navette 10h15 - 16h45 au Coin Prévoir pique-nique
				Soirée Boys + Repas 19h - 23h30 au Coin 12 places - 5 €
Vendredi 02/05	Tournoi Mario Kart 14h - 18h 12 places - 2 €		Twister géant 14h - 17h 12 places	Journée en Dordogne « visite d'une ferme + restau » 8h30 - 19h au Centre 8 places - 17 €/19 €/21 €/22 € Selon QF
	Crêpes Party 14h30 - 16h30 6 places - 3 €			Rallye Photo à St Emillion + Goûter 11h - 17h30 au Centre 7 places - 7 € Navette 11h15 - 17h15 au Coin Prévoir pique-nique
				Lasergame 18h - 20h45 au Centre 16 places - 12 €/14 €/16 €/17 € Selon QF Navette 18h15 - 20h30 au Coin

LES FERMETURES : 19/04, 21/04, 26/04, 01/05

Tableau quotient familial ➡